



MRC Senden e.V.

Modellrennsportclub Senden e.V.

1. Vorsitzender: Jochen Seeger
Klingensteiner Str. 12
89134 Blaustein

Veranstalter: Deutscher Minicar Club e.V., Steckenberg 4, 24232 Schönkirchen

Ausrichter: MRC Senden e.V. (DMC Ortsclub Nr. 4/247)

Termin: **Samstag, den 18.07.2026 - Sonntag, den 19.07.2026**

Veranstaltung: 2. SK-Lauf OR8 Sportkreis Süd 2027 + 6. Lauf Süddeutschlandcup 2026

Ort: Rennstrecke des MRC Senden e.V. (Infos unter www.mrc-senden.de)

Klassen: Klasse 1: OR8 Expert
Klasse 2: OR8 Hobby
Klasse 3: ORE8
Klasse 4: ORT
Klasse 5: ORET

Vorläufiger Samstag, 18.07.2026

Zeitplan: ab 8:30 gezeitetes Training nach Gruppen
13:00 Fahrerbesprechung
ab 13:15 1. + 2. Vorlauf
ca. 17:30 Jugendfinale

Sonntag, 19.07.2026

ab 8:00 Fahrerbesprechung
ab 8:15 3. Vorlauf
Danach Fahrerbesprechung und anschließend Finalläufe

Zeitnahme: **AMB Anlage, es sind nur persönliche Transponder zugelassen, es stehen keine Leihtransponder zur Verfügung!**
Wir übernehmen keine Verantwortung für Schwierigkeiten bei der Verwendung von alternativen Transpondern.

Grundlage der Veranstaltung: a) aktuell gültiges DMC-Reglement
b) neueste Durchführungsbestimmungen für Wettbewerbe des DMC
c) Aktuelles Reglement des Süddeutschlandcup (SDC)
d) vorliegende Ausschreibung
e) Fahrerbesprechung

Rennleitung: Jochen Seeger

Zeitnahme: Florian Diehm

Wertung: Nach Punktesystem.

Reifenreglement Siehe Reglement auf der [Homepage](#) des SDC

Streckenposten:

- Jeder Teilnehmer, inkl. Jugendliche unter 14 Jahren sind für die Einnahme ihrer Streckenposten selbst verantwortlich, und müssen selbst für Ersatz sorgen, ebenfalls dürfen keine Handys benutzt werden.
- Die Achtsamkeit gilt der Strecke und den Autos!



MRC Senden e.V.

Modellrennsportclub Senden e.V.

1. Vorsitzender: Jochen Seeger
Klingensteiner Str. 12
89134 Blaustein

Nenngeld: Für alle Klassen gelten folgende Nennfelder:
Erwachsene € 30,-
Jugendliche € 10,-
Nicht DMC-Mitglieder € 8,- für Tagesversicherung
Nachnenngebühr € 10,-

Nennung: Onlinenennung über die Homepage <https://www.sueddeutschlandcup.de>

Nennschluss: 13.07.2026 23:59 Uhr

Zahlungsart: Überweisung oder Paypal

Bankverbindung:

- Paypal auf gastfahrer@mrc-senden.de (Freunde Funktion!)
- Banküberweisung:

MRC Senden e.V.
VR-Bank Neu-Ulm / Weißenhorn
BLZ: 73061191
Kto: 7224125
IBAN: DE 847 306 119 100 072 241 25
BIC: GENODEF1NU1

Im Verwendungszweck: Name, und Klasse angeben !

Sicherheit:

- Auf der Strecke und in der Boxengasse gilt Warnwestenpflicht.
- Jugendliche unter 14 Jahren dürfen keinen Streckenposten machen.
- Auf dem Fahrerstand, in der Boxengasse und auf der Strecke herrscht absolutes Rauchverbot, ebenfalls dürfen keine Handys benutzt werden.
- Das Fahren mit RC-Cars ist nur auf der Strecke erlaubt.
- Alle LIPO-Akkus müssen dem DMC-Reglement entsprechen und dürfen nur in ordnungsgemäßen LIPO-Ladetaschen geladen werden.

Preise: Pokale laut SDC Reglement

Foto und Film: Mit der Teilnahme an dieser öffentlichen Veranstaltung verzichten sie auf ihr Recht am eigenen Bild.

Fahrerlager: Nicht Überdacht, kein Strom. Stühle – Tische – Pavillons mitbringen.
Camping ab 17.07.2026 um 18:00Uhr möglich.

Unterkunft: Camping ist im Bereich der Parkplätze an der Strecke möglich (siehe Anlage: Aufteilung des Geländes), es besteht kein Wasser- und Stromanschluss. Weitere Übernachtungsmöglichkeiten sind im Anhang dieser Ausschreibung aufgeführt.

Verpflegung: An beiden Tagen



MRC Senden e.V.

Modellrennsportclub Senden e.V.

1. Vorsitzender: Jochen Seeger
Klingensteiner Str. 12
89134 Blaustein

Datenschutz: Hinweise zum Datenschutz siehe:
<https://www.sueddeutschlandcup.de/datenschutz>

Haftungsausschluss: Gemäß DMC-Reglement

Verantwortlichkeit des Veranstalters: Der Ausrichter behält sich das Recht vor, alle durch höhere Gewalt oder aus Sicherheitsgründen oder von den Behörden angeordnete erforderliche Änderungen der Ausschreibung vorzunehmen oder auch die Veranstaltung abzusagen, falls dies durch außerordentliche Umstände bedingt ist, ohne irgendwelche Schadenersatzpflicht zu übernehmen.

Mit Abgabe der Nennung akzeptiert jeder die Ausschreibung des Vereins

Kraftstoff

Der Kraftstoff darf nur Methanol oder BioEthanol, Öl/Schmierstoffe und Nitromethan, sowie eine geringe Menge Korrosionsschutz enthalten. Der Nitromethananteil darf gemäß EU-Verordnung 2019/1148 max. 16% w/w (Gew%) nicht überschreiten. Bei einer Temperatur von 20° Grad und normalem atmosphärischen Druck entspricht dies einem spezifischen Gewicht von 0,859kg/l. Der Nitromethangehalt 16% w/w des Kraftstoffs wird mit dem „NITROMAX 16 EU“ geprüft. Das Medium muss hierbei eine Temperatur von mindestens 20° C aufweisen. Das ermittelte spezifische Gewicht des Mediums darf hier nicht schwerer sein als 0,859kg/l sein.

Sonstiges: Leere Kraftstoffbehälter und Müll **nicht** am Vereinsgelände entsorgen.

Anfahrt zum Vereinsgelände: <https://mrc-senden.de/anfahrt/>

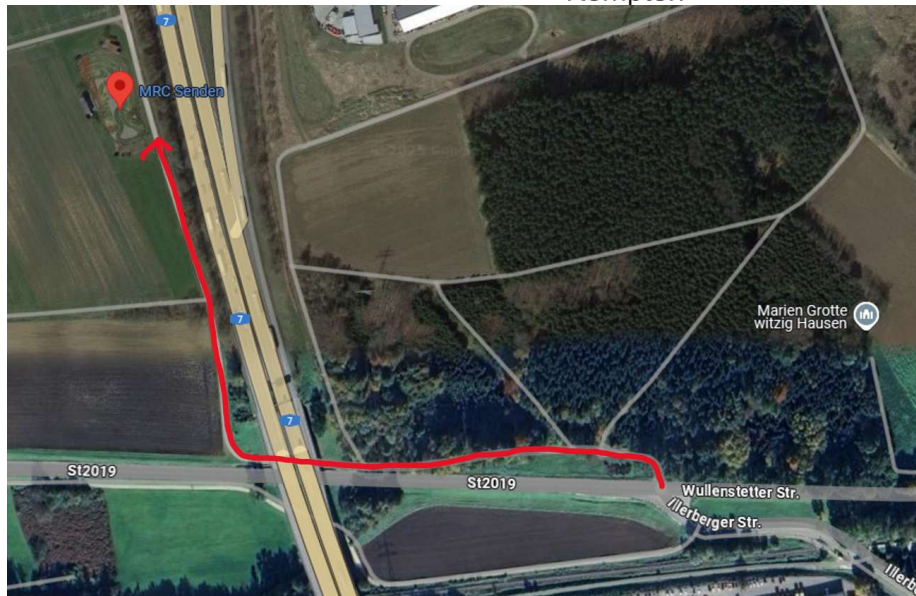
- Koordinaten 48.32044232293092, 10.089307469308988
- Autobahn A7 Abfahrt Senden
- auf der Hauptstrasse durch Senden fahren Richtung Vöhringen
- Außerhalb Senden an der Ampel links
- abbiegen in Richtung Weißenhorn
- Durch den Ort Wullenstetten fahren und
- Nach der Autobahnbrücke links auf den Parallelfeldweg abbiegen
- Google Maps Suche nach „MRC Senden“



MRC Senden e.V.

Modellrennsportclub Senden e.V.

1. Vorsitzender: Jochen Seeger
Klingensteiner Str. 12
89134 Blaustein

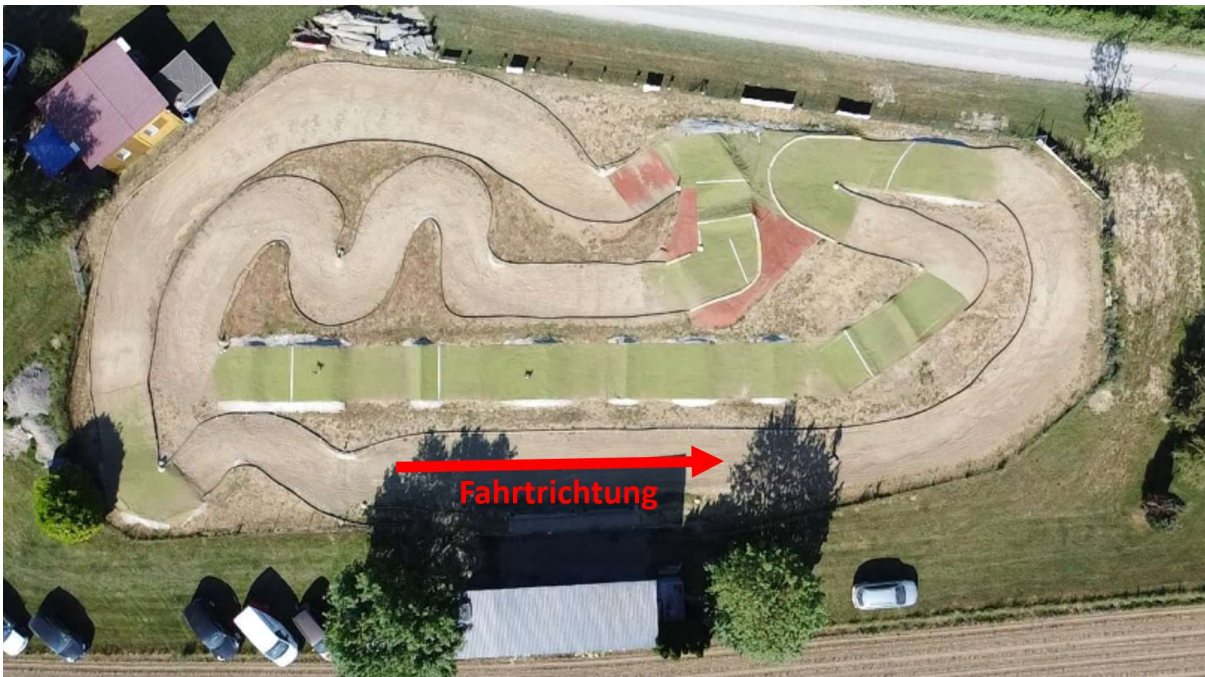


MRC Senden e.V.

Modellrennsportclub Senden e.V.

1. Vorsitzender: Jochen Seeger
Klingensteiner Str. 12
89134 Blaustein

Streckenbeschreibung



Permanente Offroad-Bahn, Länge 330m, Breite 4m, verschiedene Sprünge und Elemente (mit Kunstrasen abgedeckt), Belag Lehm Boden mit Rapsöl versiegelt, Boxengasse 10m lang, 0,8m breit
Koordinaten: 48.32044232293092, 10.089307469308988

Aufteilung des Geländes:

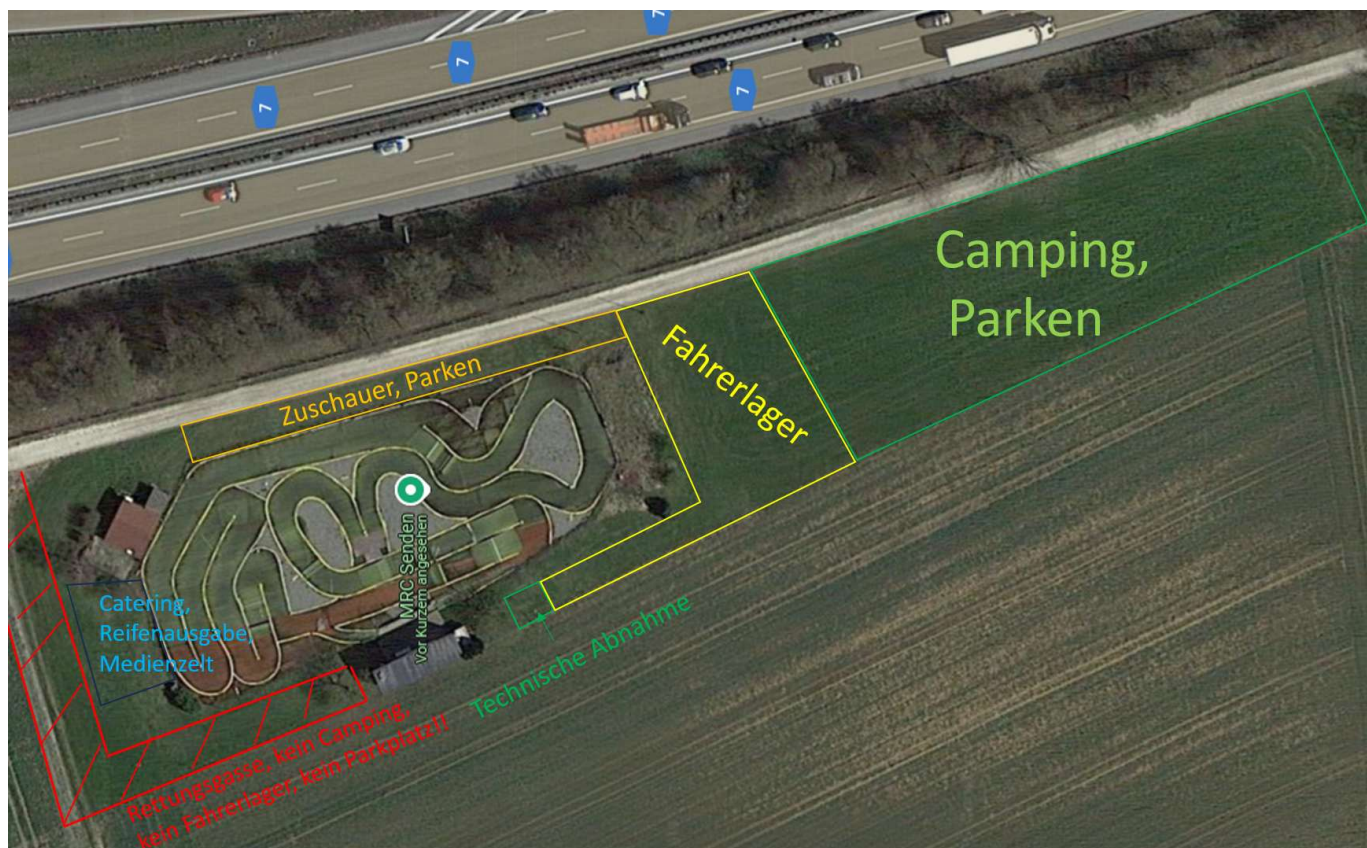
WICHTIG: Oberhalb der Strecke (Küchenseite) Keinerlei Pavillons, Camping, Zelte o.ä.
Bemerkung: Bild zeigt eine alte Version der Strecke (Voll belegt mit Kunstrasen, dies ist nicht aktuell)



MRC Senden e.V.

Modellrennsportclub Senden e.V.

1. Vorsitzender: Jochen Seeger
Klingensteiner Str. 12
89134 Blaustein



Übernachtungsmöglichkeiten:

- Camping an der Strecke möglich, **kein** Stromanschluss
- Gasthof zur Goldenen Traube Witzighausen, Dahlienstraße 2, 89250 Senden
- Landgasthof Krone by Schierhuber, Römerstraße 27, 89250 Senden
- Hotel Garni Krone Senden, Hauptstraße 124, 89250 Senden

Wir wünschen allen Teilnehmer eine schöne Anreise und viel Erfolg!

MRC Senden e.V.

MRC Senden e.V.

Modellrennsportclub Senden e.V.

1. Vorsitzender: Jochen Seeger
Klingensteiner Str. 12
89134 Blaustein

